



COLEGIO CLARETIANO LIBERTADOR
Área de matemáticas / Docente Emerson Santana
TALLER REPASO 8°



1.) Halle la coordenada que representa el vértice en las siguientes funciones cuadráticas

- A.) $y = x^2 + 4x + 2$
- B.) $y = -x^2 + 4x + 2$
- C.) $y = 3x^2 + 30x + 1$
- D.) $y = -3x^2 + 30x + 1$
- E.) $y = 2x^2 + 16x - 6$
- F.) $y = -2x^2 + 16x - 6$
- G.) $y = -x^2 - 4x - 2$

2.) Dibuje las siguientes funciones en el plano cartesiano.

- A.) $y = x^2 + 4x + 2$
- B.) $y = -x^2 + 4x + 2$
- C.) $y = 3x^2 + 30x + 1$
- D.) $y = -3x^2 + 30x + 1$
- E.) $y = 2x^2 + 16x - 6$
- F.) $y = -2x^2 + 16x - 6$
- G.) $y = -x^2 - 4x - 2$

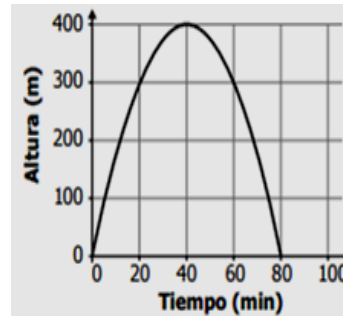
3.) Teniendo en cuenta las fórmulas para hallar el volumen de algunos prismas y cuerpos de revolución, dibuje y hallar:

- A.) Volumen de un prisma cuadrangular de largo= 6, ancho = 4 y altura= 7
- B.) Volumen de un prisma cuadrangular de largo= 4, ancho = 5 y altura= 6

C.) Volumen de un cilindro de:
 Área base: 14 cm^2 y altura: 8

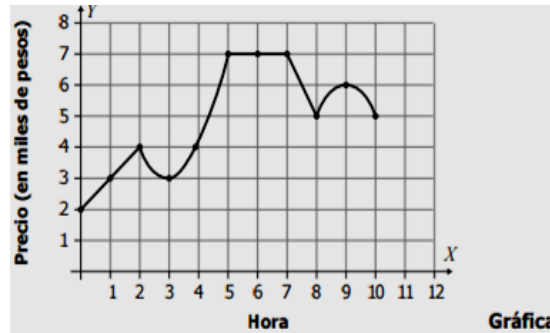
D.) Volumen de un cilindro de:
 Área base: 7 cm^2 y altura: 4

4.) La gráfica muestra la altura de un globo respecto al tiempo de elevación.



Mencione 3 características de la gráfica

5.) La gráfica muestra la aproximación al comportamiento del precio de la acción de una compañía, desde las doce del día hasta las 10 de la noche



Mencione 3 características de la gráfica

6.) Resuelva el siguiente sudoku

| | | | | | | | | | |
|---|---|---|---|---|---|---|---|---|---|
| 9 | | | 6 | 2 | | | 4 | 8 | |
| 8 | | | | | | | 6 | 9 | 2 |
| 7 | 3 | | | | 4 | | | | |
| 6 | 8 | 7 | | 5 | | 1 | 3 | | |
| 5 | | | | 3 | | 4 | | | 7 |
| 4 | 1 | | 4 | 7 | 6 | 8 | 5 | | |
| 3 | 2 | | | | | | 7 | | |
| 2 | | | 3 | | 7 | 6 | | | |
| 1 | | 1 | 7 | 4 | | 2 | | 6 | |
| | A | B | C | D | E | F | G | H | I |

TALLER SEMANA DE NIVELACIÓN

1. Construir en una hoja examen, un mapa mental con los temas trabajados a lo largo del periodo.
2. Corregir toda la evaluación Bimestral con procesos.